

تقديم الجماعة

يعود أصل تسمية جماعة صباح، حسب الروايات التاريخية، إلى سكان المنطقة الذين نزحوا من تافيلالت في عهد السلطان مولاي إسماعيل العلوي، والذين ينتسبون أصلا إلى قبائل عرب صباح، ولا أدل على ذلك من وجود أسماء بعض الفخدات المشابهة لأسماء فخدات بمنطقة تافيلالت كفخدة الرخوخة وفخدة لغوازي وفخدة أولاد غانم.

وقد أحدثت جماعة صباح على إثر التقسيم الإداري الذي عرفته المملكة سنة 1992، حيث انبثقت عن جماعة الصخيرات.

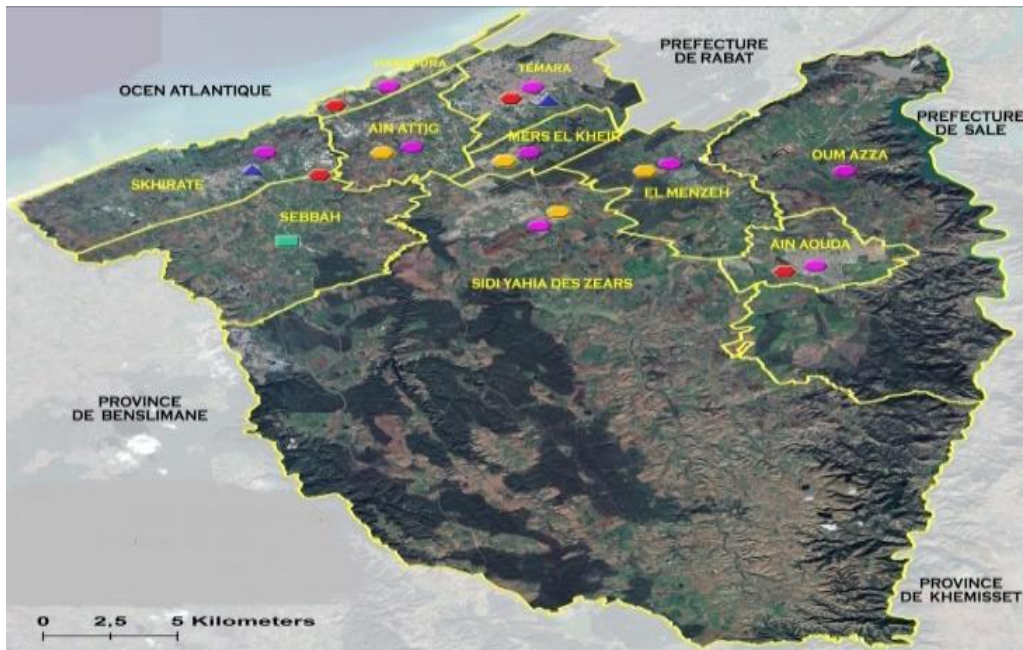
الخصائص الجغرافية

أ- الموقع الجغرافي:

تنتمي جماعة صباح إداريا لعمالة الصخيرات تمارة - جهة الرباط سلا القنيطرة وتتموقع بين وادي ايكم وواد الشراط وتبتعد عن المحيط الأطلسي ب 10 كلم وتمتد على مساحة 72 كلم مربع، وتمتلك الجماعة حدودا ترابية كالآتي:

- شمالا: جماعة عين اعتيق - تامسنا (عمالة الصخيرات. تمارة)
- جنوبا: جماعة شراط (إقليم بنسليمان)
- شرقا: جماعة سيدي يحيى (عمالة الصخيرات. تمارة)
- غربا: جماعة الصخيرات (عمالة الصخيرات. تمارة)

خريطة تبين حدود جماعة صباح



ب- المناخ والتضاريس:

تتميز جماعة بمناخ معتدل، يميزه عدم انتظام تساقطاته المطرية من سنة إلى أخرى مع تركزها خلال الفترة الممتدة بين شهر دجنبر وماي وبمعدل يصل إلى 420 ملم سنويا وبمتوسط حرارة يقارب 22 درجة مئوية، كما أن الفوارق الحرارية تظل جد محدودة مما يجعل المدى الحراري السنوي لا يتعدى 20 درجة مئوية، كما لا تتعدى سرعة الرياح 30 كلم / ساعة.

وتوجد جماعة صباح على الهضبة الساحلية الذي يتميز بسيادة السهول المطلقة ضعيفة الانحدار، هذا المكون الطبوغرافي المنبسط يمكن أن يشكل عاملا يساعد على تعمير المجال من طرف السكان وربطه بالمحيط الجغرافي اقتصاديا واجتماعيا وثقافيا، فهو أحد عناصر القوة بالجماعة التي يمكن استغلالها جيدا في تنميتها.

أما نوعية التربة بالجماعة فهي تتميز بالتباين وتتنوع ما بين الحمري 80% وبياضة 20%، وهي خصبة ذات جودة وصالحة للفلاحة والزراعة.

أما الغطاء الغابوي فهو يتميز بالضعف إذ أن الجماعة لا تتوفر سوى على هكتارات قليلة.

الخصائص والمميزات الديموغرافية

1. تطور عدد سكان جماعة صباح من 1994 إلى 2024

السنة	عدد السكان	عدد الأسر	معدل متوسط الزيادة السكانية	الكثافة
1994	10011	1532	-	184/كلم ²
2004	12912	2229	2.6	143/كلم ²
2014	15029	3028	1.5	206/كلم ²
2024	15551	-	-	216/كلم ²

2. توزيع السكان حسب فئات الأعمار والجنس

عدد ساكنة الجماعة	الذكور	الإناث	المجموع
15551	7777	7774	15
نسبة الساكنة حسب الفئات العمرية			

28.50	27.50	29.50	أقل من 15
60.50	61.30	59.60	15-59
11.20	10.90	11.10	60 فأكثر

قطاع الفلاحة

تتوفر الجماعة على مساحة صالحة للزراعة تقدر ب 3400 هكتار، تستغل منها فقط 1730 هكتار، 85% منها بورية و 15% سقوية عن طريق الآبار، وبخصوص وضعيتها العقارية تتوزع هذه الأراضي على الشكل التالي:

- الملك الخاص: 99%
- أراضي الجموع: 0.6%
- الملك الخاص للدولة: 0.4%

النشاط الصناعي:

يساهم النشاط الصناعي في إنعاش الاقتصاد المحلي والحد من البطالة، وتتوفر الجماعة على عدد من الوحدات الصناعية والإنتاجية. ويطنى على المصانع والمعامل المتواجدة بالجماعة انتشارها وتوزيعها في مختلف نقط تراب الجماعة.

التجارة

تتوفر الجماعة على سوق أسبوعي ينعقد كل يوم أحد على مساحة أربع هكتارات، وتشكل موارده المالية حوالي 5% من ميزانية الجماعة، ويتضمن مشروع تصميم التهيئة إحداث سوق جديد على مساحة 9 هكتارات.

كما تعرف الجماعة انتشار المحلات التجارية الخاصة ببيع المواد الغذائية ومحلات بيع الملابس الجاهزة والمقاهي وغيرها من المحلات التجارية سيما بتجزئة السلام.